

轨交行业供电方案

TDK-Lambda 2024



COMPANY PROFILE

公司简介

关于TDK公司

TDK株式会社总部位于日本东京，是一家为智能社会提供电子解决方案的全球领先的电子公司。TDK建立在精通材料科学的基础上，始终不移地处于科技发展的最前沿并以“科技，吸引未来”，迎接社会的变革。公司成立于1935年，主营铁氧体，是一种用于电子和磁性产品的关键材料。TDK全面和创新驱动的产品组合包括无源元件，如陶瓷电容器、铝电解电容器、薄膜电容器、磁性产品、高频元件、压电和保护器件、以及传感器和传感器系统（如：温度和压力、磁性和MEMS传感器）。此外，TDK还提供电源和能源装置、磁头等产品。产品品牌包括TDK、爱普科斯(EPCOS)、InvenSense、Micronas、Tronics以及TDK-Lambda。TDK重点开展如汽车、工业和消费电子、以及信息和通信技术市场领域。公司在亚洲、欧洲、北美洲和南美洲拥有设计、制造和销售办事处网络。在2024财年，TDK的销售总额为146亿美元，全球雇员约为101,000人。

关于TDK-Lambda公司

TDK-Lambda是一家向全球提供值得信赖，创新的高可靠工业电源解决方案的行业领导公司。TDK Lambda公司在中国、日本、欧洲、美国和东南亚的全球5大区域均拥有研发、制造、销售，售后服务和应用技术支持等完整的体制，随时随地快速地对客户各种各样需求。

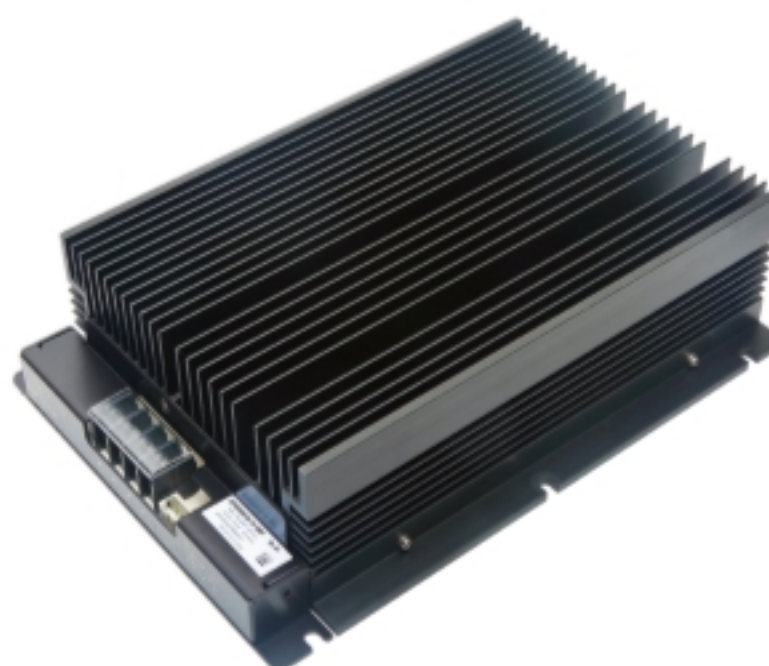
轨道交通行业高可靠供电方案

车载中大功率固定电压单输出供电

车载中大功率供电平台应用

功能特性:

- ✓ 额定66-154VDC输入
 - ✓ 额定24V,22.5A输出
 - ✓ 280x200x80mm尺寸
 - ✓ 设计符合IEC61373 1类B级振动冲击要求
 - ✓ 内建滤波器,反接保护,冲击电流抑制等保护功能
-
- ✓ 应用需求:高可靠、抗冲击、内置输出冗余功能
 - ✓ 解决方案:基于高可靠性模块电源并联方案



变流设备控制单元供电板卡应用

110V直流转4路输出变流设备控制单元供电板卡方案

功能特性:

- ✓ 额定66-154VDC输入
 - ✓ 额定3.3V/6A,5.15V/19.4A, 15V/6.7A,-15V/2A四路输出
 - ✓ 220x100x40mm标准长3U板卡
 - ✓ 设计符合IEC61373 1类B级振动冲击要求
 - ✓ 内建滤波器,反接保护,冲击电流抑制等保护功能
-
- ✓ 应用需求:高可靠、长寿命
 - ✓ 解决方案:利用TDK-Lambda高可靠性CN-A系列模块电源,内建滤波和保护电路,针对轨道交通车载应用优化设计。



车辆网络控制单元供电板卡应用

110V直流转3路输出车辆网络控制单元供电板卡方案

功能特性:

- ✓ 额定66-154VDC输入
- ✓ 额定3.3V/6A, 5V/10A, 15V/5A三路输出
- ✓ 160x100x40mm标准短3U板卡
- ✓ 设计符合IEC61373 1类B级振动冲击要求
- ✓ 内建滤波器,反接保护,冲击电流抑制等保护功能

- ✓ 应用需求:高可靠、长寿命
- ✓ 解决方案:利用TDK-Lambda高可靠性CN-A系列模块电源,内建滤波和保护电路,针对轨道交通车载应用优化设计。



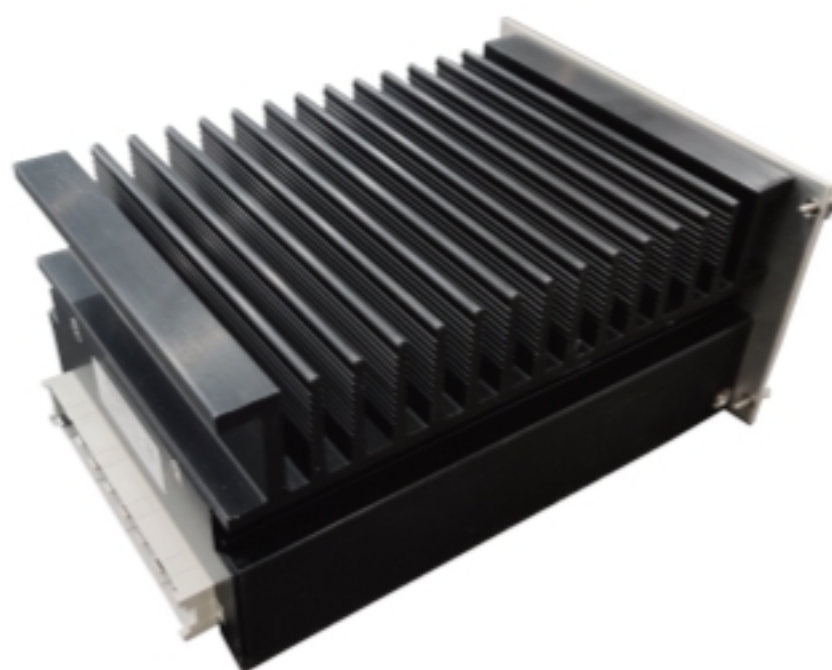
轨道交通行业高可靠供电方案

列控车载系统(ATP)应用

车载中功率供电平台

功能特性:

- ✓ 额定43-154VDC输入
 - ✓ 额定24V,12.5A输出
 - ✓ 171.9 x 128.5 x 81.0mm 尺寸
 - ✓ 设计符合IEC61373 1类B级振动冲击要求
 - ✓ 内建滤波器,冲击电流抑制等保护功能
-
- ✓ 应用需求:高可靠,内置输出冗余功能
 - ✓ 解决方案:内置高可靠性模块CN-B

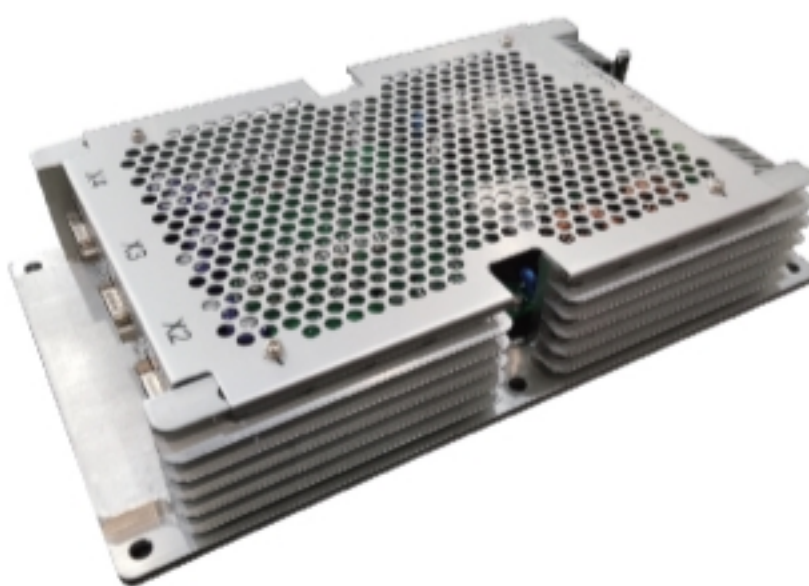


城轨机车辅助变流器应用

110V直流转24v单路输出供电平台

功能特性:

- ✓ 额定43-154VDC输入
 - ✓ 额定24V/10A 单路输出
 - ✓ 180mm×102mm×52mm 尺寸
 - ✓ 设计符合IEC61373 1类B级振动冲击要求
 - ✓ 内建滤波器,反接保护,冲击电流抑制等保护功能
-
- ✓ 应用需求:高可靠性、耐冲击
 - ✓ 解决方案:内置标准铁路模块CN300B110-24



110V直流转3路输出车载供电平台

功能特性:

- ✓ 额定66-154VDC输入
 - ✓ 额定15V/3.2A,15.7V/9.6A,15.7V/5A 三路输出
 - ✓ 280.0 x 160.0 x 54.0 mm 尺寸
 - ✓ 设计符合IEC61373 1类B级振动冲击要求
 - ✓ 内建滤波器,反接保护,冲击电流抑制等保护功能
-
- ✓ 应用需求:高可靠性、耐冲击、多种保护功能
 - ✓ 解决方案:内置标准铁路模块CN100A110-15

轨道交通应用电源

特点

- 数十年轨交行业耕耘协助客户实现系统高可靠、高效率 and 长寿命
- 本土化生产, 支持铁路设备的本地化、快速交付和快速技术响应
- 低硅氧烷含量在极大程度上延长客户系统继电器寿命 (部分产品)
- 输出可带超大电容负载, 帮助客户应对多种负载条件 (部分产品)

主要用途

- 高速和普速铁路车载及地面设备
- 城市和城际铁路车载及地面设备
- 轨道交通行业相关测试测量应用

特性

CN-B110系列 50-300W



- 43V-160V宽输入电压范围, 轻载工况高效率
- 高精度均流功能, 内建辅助电源
- 输入对地2.5kVAC高耐压, 适合高海拔应用
- 底板工作温度: -40°C~+100°C

CN-A24 系列 50W&100W



- 适用于铁路设备的宽输入电压范围
- 适合高温、高可靠性环境
- 振动, 冲击符合IEC61373(1类B级)
- 底板工作温度: -40°C~+100°C

CCG系列 1.5-30W



- 宽电压输入范围9-36V/18-76V
- 高效率、高可靠性、内部灌胶低硅氧烷
- 紧凑型、六面金属屏蔽
- 超高导热系数灌胶材质, 适用高温环境

CDS75系列 75W



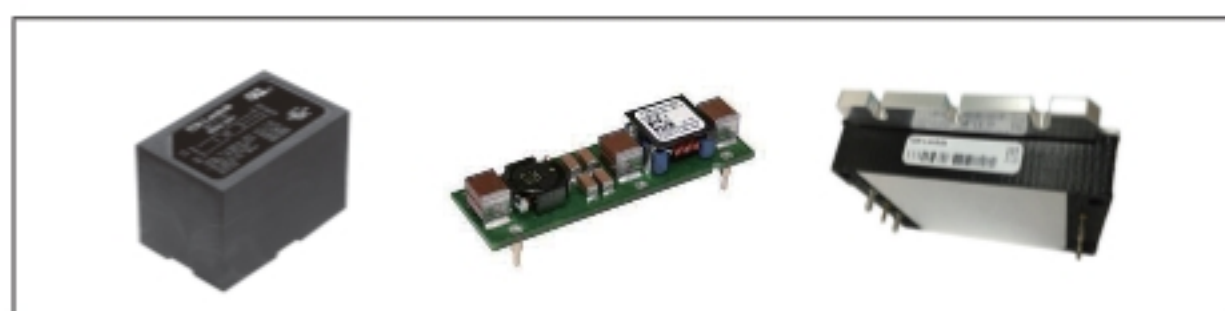
- 适用于经济型铁路设备的宽输入电压范围
- 100x50x25.4mm尺寸, 内建滤波保护电路
- 振动, 冲击符合IEC61373(1类B级)
- 工作温度: -40~70°C, 满足85度测试要求

RDS-A系列 30-60W



- 安装尺寸, 连接端子与现有RDS系列兼容
- 效率高达84% (RDS180A, 24V输入型号)
- UL/CSA/EN 62368-1 认证
- 双层涂层

TDK-Lambda高性能滤波器



- 适合脉冲干扰应用环境 (部分型号)
- 适合高温、高可靠性环境
- 小型化、板载式、超薄型设计
- 交流滤波器型号支持直流输入或输出应用

■ 东电化兰达（中国）电子有限公司 中国总部

No.95, Zhujiang Road, Xinwu District, Wuxi, Jiangsu Province
江苏省无锡市新吴区珠江路95号
邮编：214028
电话：0510-85281029 传真：0510-85282585

销售联系方式

■ 东电化兰达（中国）电子有限公司 上海分公司 (研发、技术支持、销售、市场部)

5th Floor, No. 1188 North Qinzhou Road, Shanghai 200233, China
上海市徐汇区钦州北路1188号5楼
电话：021-64850777
技术支持：www.cn.tdk-lambda.com/support

■ 东电化兰达（中国）电子有限公司 杭州办事处

Room 1402, Building 4, Yuefenghe Jinting, Xiaoshan District,
Hangzhou
杭州市萧山区悦风荷锦庭4幢1402室
电话：19967484252

■ 东电化兰达（中国）电子有限公司 深圳分公司

69/F, Ping An Finance Centre, 5033 Yitian Road, Futian District,
Shenzhen, China
广东省深圳市福田区益田路5033号平安金融中心69楼
电话：0755-83588261

■ 东电化兰达（中国）电子有限公司 广州办事处

Rm 1910-1911, Goldlion Digital Network Center, 138 Tiyu Road East,
Guangzhou, P.R.C
广州市天河区体育东路138号金利来数码网络大厦1910-1911室
电话：020-38781088-220

■ 东电化兰达（中国）电子有限公司 北京分公司

Room 12B11-12B12, Unit 7 Dacheng Square,
No. 28 Xuanwumenxi Street, Xicheng District, Beijing 100053
北京市西城区宣武门西大街28号院大成广场西座7门12B11-12B12号
电话：010-63104872

■ 东电化兰达（中国）电子有限公司 青岛办事处

Room 2606, A building, Qingdao Centre, No.8 Hongkong Mid Rd,
Qingdao, Shandong, China
山东省青岛市市南区香港中路8号青岛中心大厦A座2606室
电话：0532-85796522-21

■ 东电化兰达（中国）电子有限公司 无锡销售

No.95, Zhujiang Road, Xinwu District, Wuxi, Jiangsu Province
江苏省无锡市新吴区珠江路95号
电话：0510-85281029-351

■ 东电化兰达（中国）电子有限公司 成都销售

1003, C Building, Aux Plaza, 666# Jincheng Road, Gaoxin District,
Chengdu, China.
四川省成都市高新区锦城大道666号奥克斯广场C座1003室
电话：028-85311929

■ 东电化兰达（中国）电子有限公司 西安办事处

Room B905C, 9/F, Pioneer Square Building, No. 48 Keji Road,
Gaoxin District, Xi'an Shaanxi 710075
陕西省西安市高新区科技路48号创业广场B905C
电话：029-89188116

■ 东电化兰达（中国）电子有限公司 大连分公司

Address: Room 1105, No.128 Jinma Road, Dalian Economic &
Technical Development Zone, Dalian, P.R.C. 116600
大连市经济技术开发区金马路128号天成国际金融中心1105室
电话：0411-88532586

■ 东电化兰达（中国）电子有限公司 武汉销售

Room 4-1303, Zhaoshang 1872 Jingyuan, 288 Jiangcheng Road,
hanyang district, Wuhan
湖北省武汉市汉阳区江城大道288号招商1872璟园4栋1303室
电话：027-87638126

■ 东电化兰达（中国）电子有限公司 长沙办事处

Room 14D, 14/F, block of No. 7 building, wangfuhuayuan,
No. 228 Chezhan north road, Furong district, Changsha, Hunan 4100
湖南省长沙市芙蓉区车站北路228号王府花园7栋14D
电话：0731-84455767

■ 东电化兰达（中国）电子有限公司 香港分公司

1/F, SAE Technology Centre, 6 Science Park East Avenue,
Hong Kong Science Park, Shatin, NT., Hong Kong
香港新界沙田香港科学园科技大道东6号新科中心1楼
电话：+852-23766658

■ 台湾东电化股份有限公司

No. 159, Sec. 1, Zhongshan N. Rd., Yangmei Dist.,
Taoyuan City 326, Taiwan
台湾桃园市杨梅区中山北路一段159号
电话：+886 3 4784111

